



GÎTE DU CHÂTEAU LASSALLE - LA BRÈDE

GÎTE DU CHÂTEAU LASSALLE

5 personnes

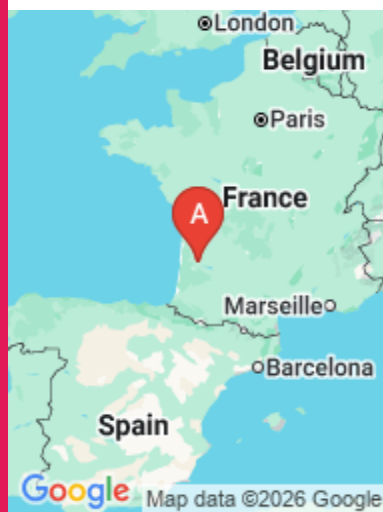
<https://giteduchateaulassalle.fr>



Perrine & Fabien LALANNE

+33 5 56 78 49 65

A Gîte du Château Lassalle : 4 allée
Lassalle 33650 LA BREDE



MEUBLÉ DE TOURISME



2019 CLASSEMENT VALABLE 5 ANS
MINISTÈRE CHARGÉ DU TOURISME



Gîte du Château Lassalle



Châteaux et
demeures de
prestige



5
personnes
(Maxi: 6 pers.)



2
chambres

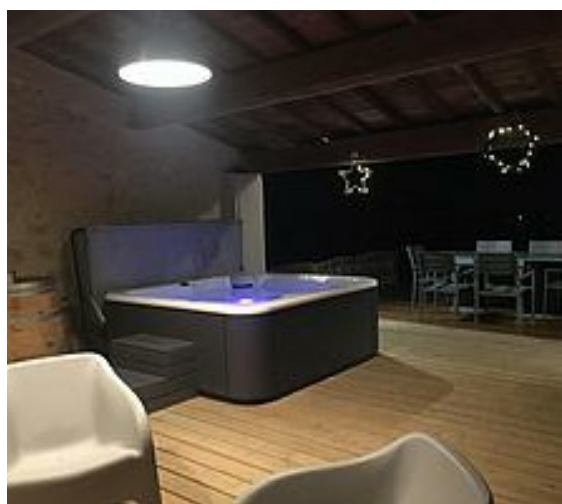
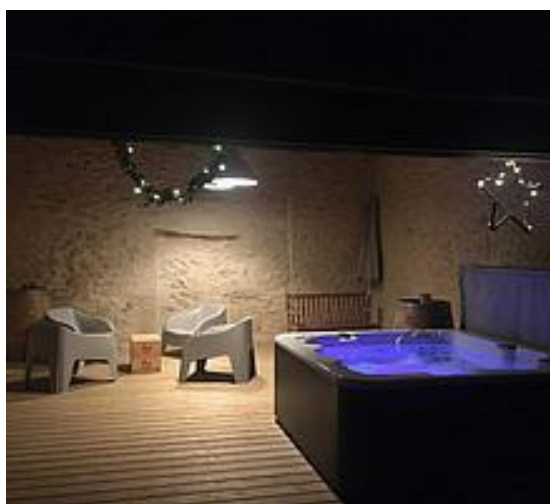


100
m²

En plein cœur des vignes du bordelais, ce gîte vous permet de profiter de la campagne et de sa tranquillité tout en étant proche des grands lieux touristiques de notre région : 20 min de Bordeaux, 45 min du Bassin d'Arcachon. Maison de caractère de 100m². Cuisine américaine. WC au rez-de-chaussée. A l'étage : 2 chambres (lits 160) de 25m² partageant une salle de bain avec baignoire. Lit bébé sur demande. Lits supplémentaires sur demande. Terrasse (60m²). Jacuzzi. Proche de pistes cyclables. Visite des chais et dégustation comprise.







Pièces et équipements

<i>Chambres</i>	Chambre(s): 2 Lit(s): 1 dont lit(s) 1 pers.: 2 dont lit(s) 2 pers.: 0	
<i>Salle de bains / Salle d'eau</i>	Salle de bains avec douche et baignoire Sèche cheveux Salle(s) de bains (avec baignoire): 1	Salle de bains commune Sèche serviettes
<i>WC</i>	WC: 1 WC communs	
<i>Cuisine</i>	Cuisine Congélateur Four à micro ondes Réfrigérateur	Cuisine américaine Four Lave vaisselle
<i>Autres pièces</i>	Cellier Terrasse	Séjour
<i>Media</i>	Télévision	Wifi
<i>Autres équipements</i>	Lave linge privatif	Matériel de repassage
<i>Chauffage / AC</i>	Chauffage	
<i>Bien être</i>	Spa / Jacuzzi	
<i>Exterieur</i>	Abri couvert Barbecue Salon de jardin	Abri pour vélo ou VTT Jardin Terrain non clos
<i>Divers</i>		

Infos sur l'établissement

<i>Communs</i>	A proximité propriétaire Entrée indépendante Sur une exploitation viticole	Dans maison Mitoyen propriétaire
<i>Activités</i>	Prêt de vélos	
<i>Réseaux</i>	Accès Internet	
<i>P Stationnement</i>	Parking	
<i>Services</i>		
<i>Extérieurs</i>		

A savoir : conditions de la location

Arrivée	A partir de 17h	
Départ	10h le matin	
Langue(s) parlée(s)	Anglais	Français
Annulation/Prépaiement/Dépôt de garantie	1000€ de caution cheque à donner à l'arrivée	
Moyens de paiement	Cartes de paiement	Virement bancaire
Ménage	obligatoire 50€	
Draps et Linge de maison	Draps inclus, options serviette 8€ /pers	
Enfants et lits d'appoints	Lit bébé chaise haute	
Animaux domestiques	Les animaux ne sont pas admis.	

Tarifs (au 16/01/26)

Gîte du Château Lassalle

Minimum 2 nuits en basse saison. Juillet - Aout- vacances scolaires- réservation uniquement à la semaine. Du samedi au Samedi Les tarifs sont dégressifs à partir de 2 semaines de réservation (10% remise) FORFAIT ménage obligatoire 50€

Tarifs en €:	Tarif 1 nuit en semaine (L, M, M, J, D)	Tarif 1 nuit en weekend (V ou S)	Tarif 2 nuits weekend (V+S)	Tarif 7 nuits semaine
--------------	--	-------------------------------------	--------------------------------	-----------------------

Aucun tarif renseigné (contactez le propriétaire)

Mes recommandations

À voir, à faire

Guides et Carte

sud
bordeaux.
tourisme

OFFICE DE TOURISME MONTESQUIEU

WWW.TOURISME-MONTESQUIEU.COM



Le Saint Hubert

+33 5 56 20 27 81
18 Grand'Rue

1.8 km
SAINT-SELVE



1

Le Saint-Hubert vous propose une cuisine traditionnelle faite avec des produits frais de saison. Du jeudi au samedi, les tapas sont offerts pour l'apéritif.



Le Philosophe

+33 5 57 71 32 65
ZAC du Filleau 1 Avenue de Viana
<https://www.restaurant-le-philosophe.com>

2.0 km
LA BREDE



2

La cuisine du Philosophe est travaillée avec soin avec les produits de la région, la carte évoluant selon les saisons. Vous serez accueillis dans un cadre lumineux et spacieux et pourrez profiter d'une grande terrasse extérieure. Profitez également d'un service de plats à emporter ou en livraison à domicile : Le Philo'Box.



Terre des Gascons

+33 5 64 31 00 79
64 avenue Charles de Gaulle
<https://terredesgascons.eatbu.com/>

2.0 km
LA BREDE



3

Au cœur des Graves, à 15 minutes de Bordeaux, la cave et bar à vin Terre des Gascons vous accueille dans un cadre convivial et chaleureux. Venez découvrir notre sélection de vins, spiritueux et bières artisanales accompagné de planches de charcuteries et fromages. Vous pourrez profiter du billard et du baby foot et à l'extérieur de la grande terrasse arborée avec un terrain de pétanque et un chateau en bois pour les enfants.



La Brasserie Brédoise

+33 5 56 20 08 38
80 Avenue Charles de Gaulle
<https://labrasseriebredoise.eatbu.com>

2.1 km
LA BREDE



4

Restaurant traditionnel en plein cœur de la commune de La Brède. Cuisine élaborée par Laura Pedaros à base de produits frais de la région et surtout de saison. Tout est fait maison sur place. Notre sélection de vins est faite par rapport aux châteaux qui nous entourent. Menu du jour pour les midis en semaine et menu pour le soir ainsi que la carte et les suggestions du chef en fonction des arrivages et du marché. Accueille les groupes pour les événements et possibilité de commander pour fêtes à la maison.



Le Coin Sympa

+33 5 56 68 17 08
92 avenue Charles de Gaulle

2.2 km
LA BREDE



5

C'est avec grand plaisir que l'équipe du Coin Sympa vous accueille dans sa brasserie. Laissez-vous tenter par notre carte de burgers maison et nos pâtisseries de grand-mère, le reste de la carte étoffée par les standards de la brasserie. Un bon moment de détente vous attend sous fond de musique live, dans un cadre bistrot rétro américain.

Mes recommandations (suite)

[À voir, à faire](#)[Guides et Carte](#)

sud
bordeaux.
tourisme

OFFICE DE TOURISME MONTESQUIEU

WWW.TOURISME-MONTESQUIEU.COM



Le Cercle

+33 5 56 88 62 14
11 place Montesquieu

2.2 km
LA BREDE



Situé dans le cœur du village, ce restaurant vous propose une cuisine renouvelée au gré du marché, faite de produits frais et locaux, accompagnée de vins régionaux mais pas que... Le Cercle est doté d'un patio arboré et calme, et profite en saison d'une terrasse sous les platanes de la place du village, sous l'œil bienveillant de Charles Secondat, Baron de Montesquieu. Les groupes sont les bienvenus, nous consulter pour toutes informations.



Le 1930

+33 5 56 72 19 59
28 Route de Larchey
<https://domainedelarchey.com/fra/rest>

3.7 km
SAINT-MEDARD-D'EYRANS



Le restaurant Le 1930 au Domaine de Larchey*** est un établissement situé dans un écrin de verdure au cœur des vignes du Pessac-Léognan. Que vous soyez installés dans la salle décorée sur le thème des années 1930 ou sur la terrasse, vous pourrez admirer la vue sur le parc composé de chênes centenaires. Dégustez des plats préparés à base de produits frais et locaux par le Chef Laurent Boulon. Terminez votre repas par un dessert et à la présentation et aux arômes délicats, créé par notre Cheffe pâtissière Orlane Guinot.



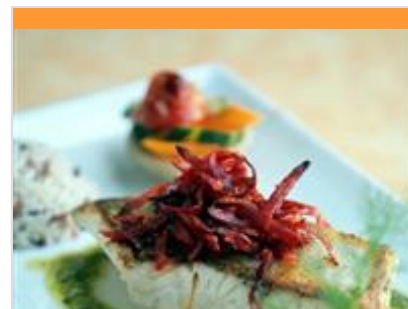
Le 7 passe à table

+33 9 83 29 61 69
7 Place de la Mairie

5.5 km
CASTRES-GIRONDE



Tanguy et Christophe vous reçoivent avec plaisir dans une ambiance familiale et détendue. Ce restaurant, situé sur la route des Graves, vous propose une cuisine traditionnelle à base de produits frais et de saison. La carte est renouvelée tous les mois. Vous pouvez y découvrir des recettes d'ici et d'ailleurs. Vous pouvez aussi simplement déguster une bonne bouteille de vin accompagné d'un apéritif gourmand.



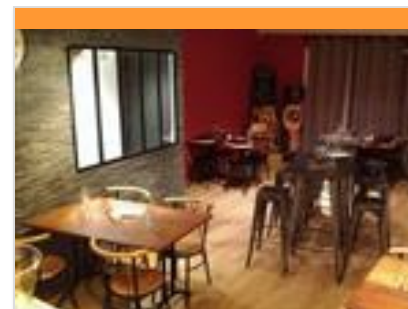
Le Pistou

+33 5 56 72 00 00
8 Avenue Charles de Gaulle
<http://www.restaurantlepistou.eatbu.com>

5.6 km
MARTILLAC



Notre cuisine française vous offre une variété de recettes savoureuses et fraîchement préparées. D'excellentes salades vous attendent. Passez nous voir pour un déjeuner ou un dîner.



L'Annexe

+33 5 56 72 00 00
8 avenue Charles de Gaulle
<http://www.restaurantlepistou.eatbu.com>

5.6 km
MARTILLAC



Dégustation de planches de charcuterie et de fromage, ainsi que des produits de la mer. Du foie gras maison et des escargots à la bordelaise sont aussi à la carte. Une carte des vins du terroir avec quelques vins du monde et de France.

Mes recommandations (suite)



Terra Aventura : Qui a volé la plume de Montesquieu ?

☎ +33 5 24 73 39 90

Allée de la gare

🌐 <http://www.sud-bordeaux-tourisme.com>



Graves Accro

☎ +33 6 52 30 46 59

1 route des Landes

🌐 <http://www.graves-accro.fr/>



Aire de pique-nique des bords de Garonne

☎ +33 5 24 73 39 90



La Ferme Exotique

☎ +33 5 56 30 94 80 ☎ +33 6 16 16 44 44

1932 chemin du port de l'Esquillot

🌐 <http://www.fermeexotique.com>

sud
bordeaux.
tourisme

1.8 km 📍 LA BREDE

📍 1

Vite vite, partez à La Brède à la recherche de la plume disparue de Montesquieu avant que toutes ses pensées ne s'envolent ! À l'aide de l'application gratuite Terra Aventura sur votre smartphone partez sur les chemins et répondez aux différentes énigmes pour trouver la cache finale et les trésors qu'elle contient ! Une aventure de découverte ludique d'1h30 pour petits et grands.

2.9 km 📍 BEAUTIRAN

📍 2

Une tyro-vigne à frissonner de plaisir, un saut de Tarzan à couper le souffle, un tyro-skate parfaitement calibré pour les amateurs de glisse en apesanteur... Situé au cœur du vignoble des Graves, le parcours acrobatique en hauteur du Château Lusseau va vous faire passer un été plein de sensations fortes ! La difficulté croissante des 5 parcours permet à chaque utilisateur, adulte ou enfant d'y aller à son rythme, en toute sécurité. À moins de dix minutes de la rocade Bordelaise, « Graves Accro » offre la possibilité de goûter aux joies de l'accrobranche dès 4 ans sur un tracé ludique et permet aux adultes et aux plus grands enfants d'assouvir leur soif de sport et d'adrénaline dans cette belle forêt de chênes de 4 hectares, à la fraîcheur salvatrice lors des chaudes après-midi d'été. Enfin, une dégustation des meilleurs millésimes du Château Lusseau pourra vous être proposée à la sortie.

7.0 km 📍 ISLE-SAINT-GEORGES

📍 3

Jolie aire de pique-nique à la sortie du village. Profitez du panorama sur l'autre rive de la Garonne en flânant au bord du fleuve.

7.7 km 📍 CADAUJAC

📍 4

La visite du parc permet la rencontre de près de 800 animaux de 75 espèces venant des cinq continents dans des décors grandeur nature. Découvrez notre conservatoire de races domestiques en voie de disparition et pénétrez également dans l'un des plus grands élevages de dromadaires de France. C'est au long d'un parcours de 2 kilomètres que vous pourrez observer, admirer ou encore photographier les animaux des plus petits aux plus grands. Nous vous invitons à un voyage à travers le temps dans notre musée de l'attelage avec une collection unique en France de plus de 100 calèches qui ont participé aux tournages de nombreux films d'époque. Tous les petits et grands voyageurs pourront participer aux nombreuses animations originales que nous avons imaginées pour faire de votre visite une véritable aventure et un moment de partage.



🍴 : Restaurants 📍 : Activités et Loisirs 🌳 : Nature 🏛️ : Culturel 🍷 : Dégustations

Mes recommandations (suite)

À voir, à faire

Guides et Carte



OFFICE DE TOURISME MONTESQUIEU
WWW.TOURISME-MONTESQUIEU.COM



Windsor Park

+33 6 50 91 53 72
Route des Tuileries

<https://windsorparkwaterski.business.s>

10.2 km
CABANAC-ET-VILLAGRAINS 6

Ecole de ski nautique et wakeboard, bateaux, bouée tractée, babyski "Wold Class Site". Dès 3 ans, cours individuels ou collectifs, événements et groupes. Dans un cadre nature au milieu des pins. Activité : séance de 15 minutes sur réservation.



Boucle du Pape

+33 5 24 73 39 90

2.2 km
LA BREDE 1

Deux chemins de randonnée ont été mis en place sur la commune de La Brède dans le cadre d'un partenariat avec la Communauté de Communes de Montesquieu, sous l'égide de sa commission Aménagement du territoire. La CCM s'est engagée dans un projet de maillage complet de chemins de randonnée à l'échelle cantonale et en lien avec le « Plan Départemental des Itinéraires de Promenade et de Randonnée » de la Gironde. Ces deux boucles sont praticables à pied ou à vélo car elles empruntent majoritairement les chemins ruraux et permettent ainsi au plus grand nombre d'en profiter : promenade en famille, randonnée pédestre, course à pied, sortie VTT, etc. La boucle « Du Pape » couvre une distance de 8 km. Le point de départ est situé au Parc de l'Espérance.



Boucle des Crus Classés de Graves à vélo

+33 5 24 73 39 90

3 Place Marcel Vayssière

<https://www.tourisme-montesquieu.com>

5.7 km
MARTILLAC 2

Parcourez les vignes du Pessac-Léognan à la découverte des châteaux remarquables Crus Classés de Graves.



Réserve naturelle géologique de Saucats-La Brède

+33 5 56 72 27 98

17 allée Joseph Wresinski

<http://www.mgsaucats-fossiles.fr>

7.6 km
SAUCATS 3

À cinq minutes du Château de la Brède, venez découvrir l'histoire de notre région il y a 20 millions d'années, époque pendant laquelle l'Aquitaine était recouverte par la mer sous un climat tropical... La visite guidée débute par les collections du musée (dents de requins, coraux, coquillages tropicaux) et se poursuit sous la forme d'une petite balade dans la forêt au bord d'une rivière où vous pourrez admirer, entre autres, des milliers de fossiles à ciel ouvert. Des ateliers pour des enfants (à partir de 6 ans) sont proposés sur différents thèmes allant de la découverte des fossiles, de la faune et de la flore aux activités de création d'œuvres éphémères ou de découverte sensorielle.



Château Lassalle

+33 5 56 78 49 65
2 allée Lassalle

<http://www.chateaulassalle.com/>

0.1 km
LA BREDE 1

Le Château Lassalle est situé à la Brède, au cœur des Graves, pays de l'illustre écrivain Montesquieu. Depuis 2005, Fabien Lalanne a repris le flambeau de cette propriété familiale. Le domaine, situé sur un coteau graveleux, s'étend sur 16 hectares : 9 en blanc et 7 en rouge. Le vignoble est géré de manière raisonnée.

Mes recommandations (suite)

[À voir, à faire](#)[Guides et Carte](#)

sud
bordeaux.
tourisme

OFFICE DE TOURISME MONTESQUIEU

WWW.TOURISME-MONTESQUIEU.COM



Domaine de la Solitude

+33 5 56 72 74 74

10 route de la Solitude

<http://www.domainedelasolitude.com>

6.2 km

📍 MARTILLAC



2

Les visites sont guidées par un membre de la famille : Jean-Camille. Passionnée par son héritage et ses vins, la famille Bernard aime partager son histoire et son savoir-faire. Les visites sont chaleureuses, éducatives, ponctuées d'anecdotes et vous emmènent à découvrir la vie d'une propriété familiale. Vous découvrirez l'histoire de la famille, du domaine, ainsi que les étapes de la production d'un Pessac-Léognan de la vigne au verre; le terroir et le travail au vignoble; les vinifications et l'élevage des vins. La visite se conclue par une dégustation comparative et éducative de nos vins.



Château Haut-Bailly

+33 5 56 64 75 11

48 Rue de la Liberté

<http://www.haut-bailly.com>

9.3 km

📍 LEOGNAN



3

Situé aux portes de Bordeaux, le Château Haut-Bailly s'élève au sommet d'une croupe de graves, où les cépages rouges s'épanouissent depuis plus de 400 ans. Lors d'une visite guidée privée, explorez son vignoble et ses vignes centenaires, son nouveau chai avant-gardiste et les secrets d'une vinification Haute Couture. Pour prolonger l'expérience, La Table Privée du château vous propose une cuisine de saison raffinée, orchestrée par le Chef Maxime Pommier. Entre patrimoine et modernité, Haut-Bailly vous convie à un moment hors du temps, où se mêlent précision viticole et art de vivre à la française.



Château Carbonnieux

+33 5 57 96 56 20

Chemin de Peyssardet

<http://www.carbonnieux.com>

9.9 km

📍 LEOGNAN



4

Au cœur de Pessac-Léognan, le Château Carbonnieux, Grand Cru Classé de Graves en blanc et en rouge, est l'une des plus anciennes et plus vastes propriétés de la région de Bordeaux. Fondée au XIII^{ème} siècle par les Moines Bénédictins de L'Abbaye de Sainte-Croix de Bordeaux, le Château Carbonnieux a cultivé la vigne sans discontinuer. Son architecture imposante de style Périgourdin, datant de la fin du Moyen-Âge cache au milieu de ses murs fortifiés une magnifique cour intérieure. Unique à Bordeaux, son vignoble au sommet d'une belle croupe de Graves a la particularité d'être réparti moitié en blanc moitié en rouge, il représente la plus grande superficie de blanc parmi les Crus Classés. La réputation des vins du Château Carbonnieux s'est construite au fil des siècles avec la contribution de personnages comme Thomas Jefferson, le Prince Sultan, de



